

「うちの子ダメだ」と思っていませんか。
育て方の問題でも本人の頑張りが
足りないわけでもありません。

～相談例～

Q.
「じっとしていられない」「言葉が上手に出ない」
「いくら言っても聞かない」「パニックが起きてしまう」
「学校でトラブルばかりで大変」

A.
実際に、どんな場面でできて、
どんな場面でできないのでしょうか。
学校での様子やお家での様子を教えてください。
一番気になることはどんなことですか？

発達検査の結果や行動を見たり、
体を触ってみたいすると様々なことがわかります。
子供の見え方や聴こえ方、感じ方、
理解のしかたはいろいろです。
はみがきしたくない、爪かみがやめられない、
体の動きが違う、お友達を叩いてしまう、
集中できない等の行動には必ず理由があります。

「過敏さ、こだわり、集中、コミュニケーション」
など一人ひとりに合った工夫や対処はたくさん
あります。問題行動を言って聞かせるのではなく、
生活全体を見渡して、お子さんの将来の
自立のつながる力を一緒に
伸ばしていきませんか？



料金一例

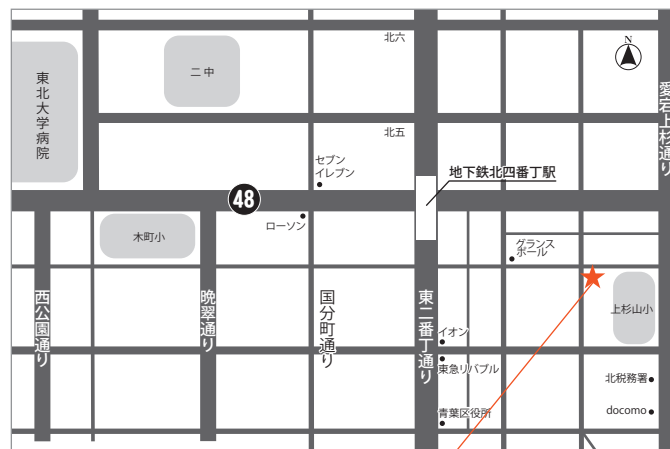
- 初回評価・計画作成費 10,000 円
- 初回面接(利用希望の方向け) 5,000 円(60分)
- 個別相談・個別支援(会員)
4,000 円～(30分)、7,000 円～(50分)で本人の
状況により個別・少人数・回数などを設定します。

発達検査や感覚運動機能の評価も対応可能です。
検査や解釈等にかかる時間、技術度により費用が異な
ります。

GREEN
とは

私たちが大切にしていることの
頭文字をつなげた名前です

G Grow 成長
R Relathionship 信頼関係
E Enjoyt 楽しみ
E Enpowerment エンパワーメント
自信を与えること、力を付けてあげること



株式会社グッジョブ

〒980-0011
宮城県仙台市青葉区上杉1丁目10-24
コンパウスハウス上杉第3ビル201

TEL.022-796-8425

fax 022-796-8635

mail info@gj-lab.co.jp

<受付時間> am10:00～pm4:00

URL <https://www.gj-lab.co.jp>



発達・学習支援塾

GREEN

一人ひとりに合った学び方で
可能性を広げる!

共に支え孤立しない社会を目指す
インフォーマルサービス



株式会社グッジョブ

グレーゾーンのお子さんの発達と学習をトータルサポート

発達・学習支援サービス3つの柱

学習や生活に困難を抱えながら、従来の福祉サービスや特別支援の枠組みでは十分に支援を受けられないグレーゾーンのお子さんに「療育」「ソーシャルスキル」「学習支援」などを提供し、一人ひとりに合った「将来の自立に向けた力」を伸ばします。

ご本人の得意不得意や興味関心を踏まえた個別カリキュラムを作成し、支援しています。ご家族からの情報には支援のヒントがたくさんあります。家庭での対応や進路選択など様々なご家族の相談にも応じています。お気軽にお問い合わせください。

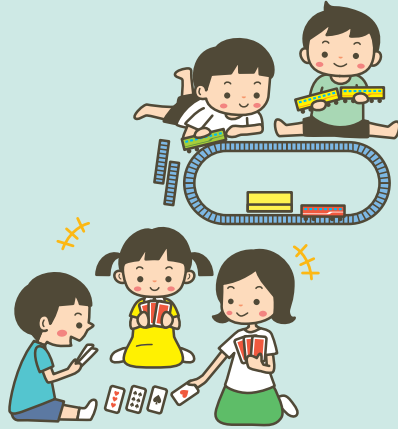
作業療法士による 個別療育・支援

心と体の発達段階に合わせて、感覚統合、原始反射の統合、眼球運動のトレーニングなどの手法から個別プログラムを提供します。



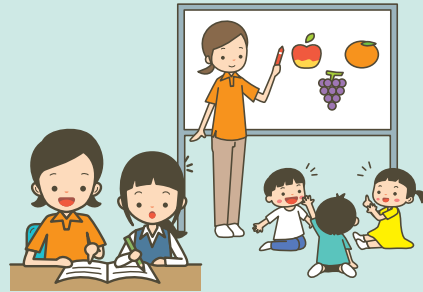
ソーシャルスキルプログラム (コミュニケーション・感情のコントロール)

興味関心をベースに「伝えたい」気持ちを大切に「伝える」「相談する」力を育てます。



学習支援 (各種受験、宿題サポート)

読み書きが苦手、算数がわからないなど勉強の悩みを軽減し、楽しく学習することを大切にします。一人ひとりの理解・覚えかたを踏まえて、個別に目標を決めて学習指導します。



その他

- ・個別カウンセリング(生活や悩みごとに関しご本人・ご家族のご相談に応じます)
- ・キャリア支援プログラム(長期休暇期間に様々な作業・職業体験をします。中高生向け)
- ・余暇支援(興味関心を大切に「好き」「得意」を楽しむことを目指します) 英会話、音楽、鉄道、ゲーム、アニメなど

専門スタッフ紹介

作業療法士、公認心理師、臨床発達心理士、キャリアカウンセラー、教員経験のある職員などが支援にあたっています。

その他の活動

先輩お母さんからの話題提供サロン(不定期)、グレーゾーンのお子さん向け進路情報の提供 など

利用者様の声

Aさん(年中)

姿勢がだんだん良くなって、言葉の数や種類が増えました。しっかりと子供の状態を説明してくださるので安心です。

Bさん(小2)

感覚の過敏さがやわらぎ、遊びの幅が広がりました! パニックもあらかじめ理解していれば、ずいぶん安心ですね。

Cさん(小1)

見る力が伸びて、人に興味を持ったり、集中して学ぶ様子が出てきました。

Dさん(年長)

身体のぎこちなさが減って縄跳びや友達と運動するようになりました。また、運動すると夜はぐっすり眠れるようよかったです。

Eさん(3才)

専門スタッフの方には、「これであっているのだろうか」という私たち夫婦の不安に寄り添って頂き、何より子供の発達に合った具体的なアドバイスを頂けるので、本当に感謝しています。

Fさん(小6)普通級、通級利用

平日に週1回利用しています。学習に取り組まなかった子ですが、作業療法士さんとのプログラムのあとに落ち着いて学習に取り組んでいます。

Gさん(中2)普通級在籍

うちの子は発達障害の診断があります。学校を休みがちのため、平日に週2日、特性をわかってもらって学習支援を受けています。